

REF : 1/2.12.11x12x25

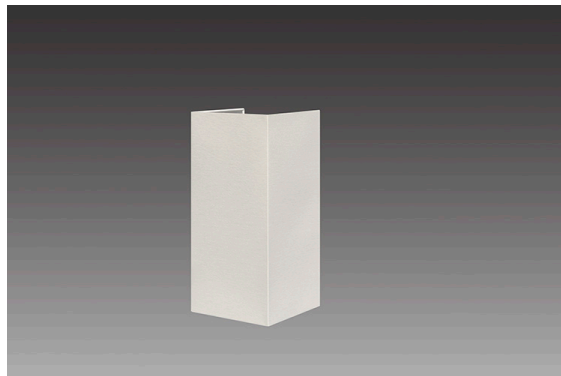
Abat-jour carré et rectangulaire droit

Description :

Demi abat-jour rectangulaire en chintz de fabrication Française spécifique pour applique AL103.
Dimensions : longueur 12cm, largeur 11cm, hauteur 25cm

Finition avec galon dans la teinte du tissu.
Voir nuancier ci-dessus.
Résistant au test d'incandescence à 850°.

Puissance ampoule recommandée 8W led culot E27.



Caractéristiques :

Référence :	1/2.12.11x12x25
Hauteur :	25 cm
Dimension:	12x11
Materiaux :	Coton Chintz
Puissance max :	15 Watts Eco
Douille :	LYRE