

REF : 20.20x20x20

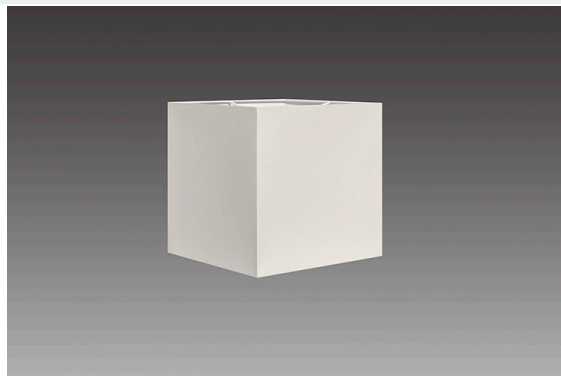
Abat-jour carré et rectangulaire droit

Description :

Abat-jour cubique en chintz de fabrication Française.
Dimensions : longueur 20cm, largeur 20cm, hauteur 20cm.

Finition avec galon dans la teinte du tissu.
Voir nuancier ci-dessus.
Résistant au test d'incandescence à 850°.

Puissance ampoule recommandée 8-10W led culot E27.



Caractéristiques :

Référence :	20.20x20x20
Hauteur :	20 cm
Dimension:	20x20
Matériaux :	Coton Chintz
Puissance max :	8W Led
Douille :	E27