

REF : 25.16x17

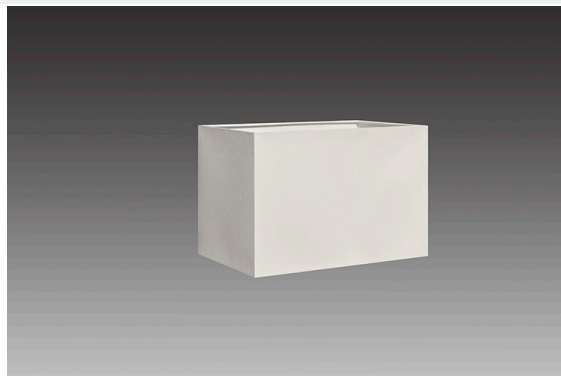
## Abat-jour carré et rectangulaire droit

### Description :

Abat-jour rectangulaire en chintz de fabrication Française.  
Dimensions : longueur 25cm, largeur 16cm, hauteur 17cm.

Finition avec galon dans la teinte du tissu.  
Voir nuancier ci-dessus.  
Résistant au test d'incandescence à 850°.

Puissance ampoule recommandée 5W led culot E14.



### Caractéristiques :

Référence :	25.16x17
Hauteur :	17 cm
Dimension:	25x16
Matériaux :	Coton Chintz
Puissance max :	5W Led
Douille :	E14